

INTERNATIONAL

JLD-DRAADEINDE

www.JLDinternational.com

INNOVATIEF OP DE GRENS VAN LAND & WATER

JLD
INTERNATIONAL BV



INHOUDSOPGAVE

INHOUDSOPGAVE	2
GEWI®	3
Gewi® (T) en (TR) productgegevens	3
Gewi® (T) bevestigingsmiddelen	5
Gewi® (TR) bevestigingsmiddelen	7
JLD-ANKERSTAVEN METRISCH	9
Metrisch productgegevens	9
ADVIES EN HULP	10

WIE ZIJN WIJ?

JLD International BV. is producent en leverancier voor de civiele- en infrastructurele industrie. Met onze specifieke kennis en kunde, actief op de grens van land en water, opereren wij internationaal vanuit het hoofdkantoor in het Noord-Hollandse De Goorn.

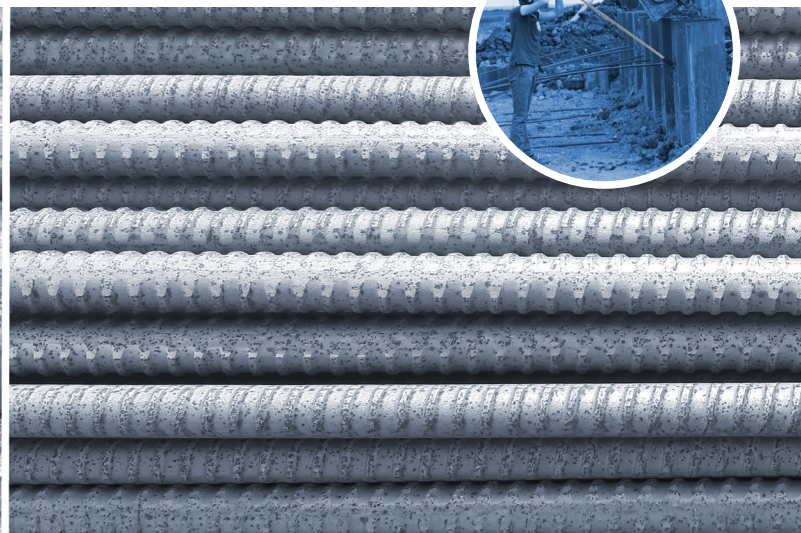
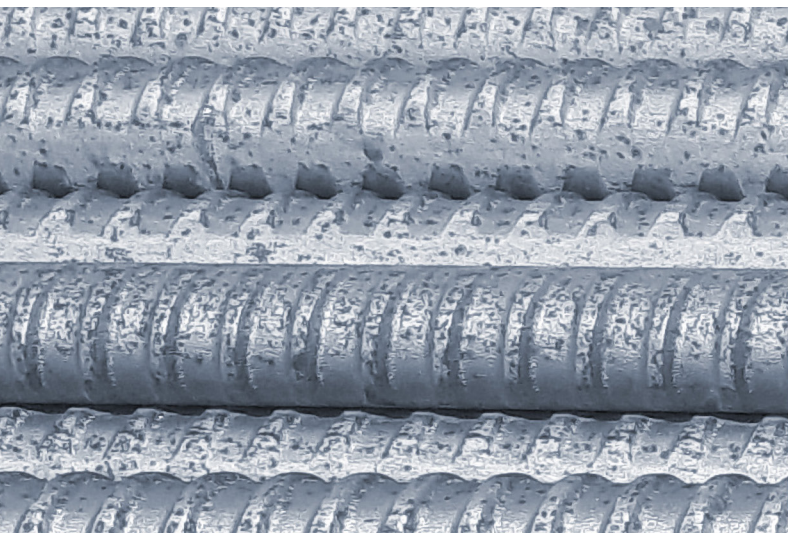
Veiligheid, kwaliteit en milieu staan bij JLD voorop. Wij zijn ISO 9001 gecertificeerd.

Meer informatie hierover vindt u op onze website.

Wieder 23
1648 GA DE GOORN
Nederland

Tel. +31 (0)299 622 396
Mail. info@JLDinternational.com
Web. www.JLDinternational.com





JLD-ANKERSTAVEN GEWI®

Onze GEWI® producten zijn overmaatse producten. Dit betekent dat zowel het draadeinde als de bevestigingsmiddelen een grovere spoed (afstand tussen de draadwindingen) hebben dan de standaard draadeindes.

TOEPASSINGEN

- Ankersysteem
- Legankers
- Overig

VOORDELEN GEWI®

- Hoge sterkte en belastingcapaciteit
- Verschillende soorten
- Eenvoudige installatie door grove spoed
- Eenvoudig te gebruiken bij funderingsprojecten.
- Demontabel en herbruikbaar

VERSCHIL TUSSEN T EN TR

De GEWI® staven kunnen op 3 - 6 - 7,5 - 9 - 12 en 15 meter besteld worden, groter is mogelijk op aanvraag. Het GEWI® staal voldoet aan in de DIN 488 gestelde eisen, ook met betrekking tot de lasbaarheid. De Ø16-50 GEWI®/trekstang- staven

T: een warmgewalst, draadeinde met 2-zijdig opgewalste ribben in de vorm van een linkse schroefdraad.

TR: een warmgewalst, met 2-zijdig opgewalste ribben in de vorm van een rechtse schroefdraad.



T-staven met een staalkwaliteit (FeB) van 500/550



TR-staven met een staalkwaliteit (FeB) 670/800

BEVESTIGINGSMIDDELEN

GEWI® staven kunnen in diverse afmetingen geleverd worden. Uiteraard leveren wij ook alle mogelijke bevestigingsmaterialen, zoals kalottemoeren, ankermoeren, koppelmoffen, kalotteplaten, ankerplaten en ankerstoelen.



Kalottemoer



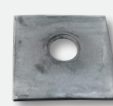
Ankerstuk



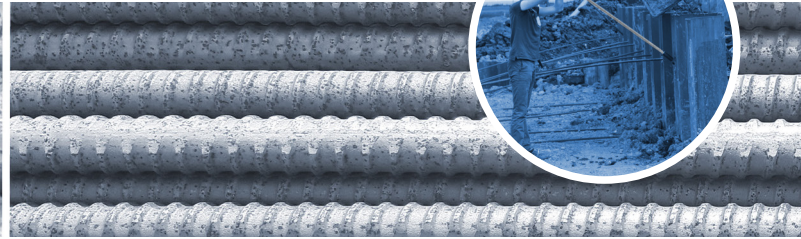
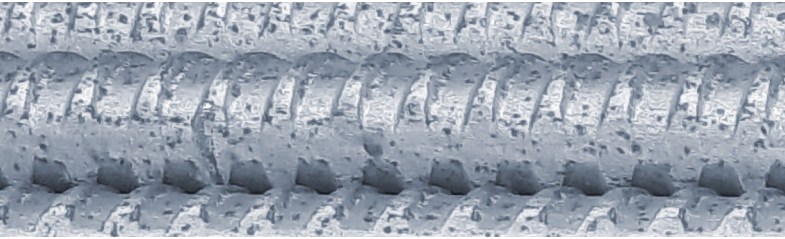
Ankermoer



Koppelmof

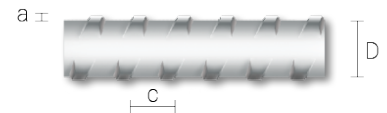


Kalotteplaat



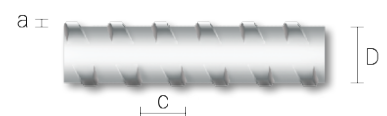
SPECIFICATIES JLD-ANKERSTAVEN GEWI®

GEWI® (T)

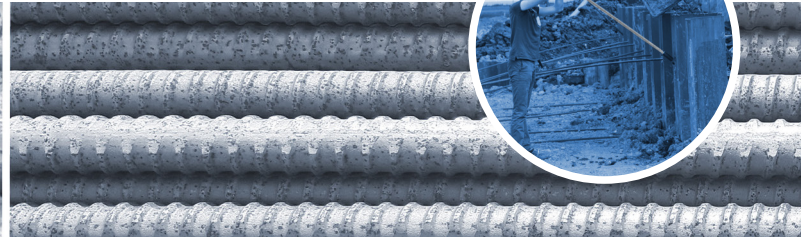
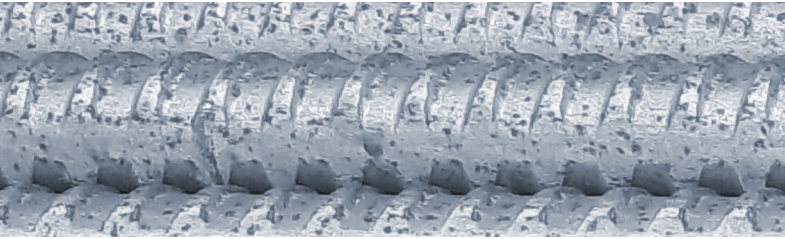


	$\emptyset_{\text{NENN}}/\emptyset_{\text{NOM}}$	[mm]	12	14	16	20	25	28	32	36	40	43	50	57,5	63,5	75
Diameter	max d_A	[mm]	14	16	19	23	29	32	36	41	45	48	56	63	70	82
Tussenruimte spoed	c	[mm]	7	7,5	8	10	12,5	14	16	18	20	21,5	26	20	21	24
Treksterkte	f_{yk}(f_{0,2k}/A_{gt1})		500N/mm ² /550 N/mm ² ≥ 6%											555N/mm ² /700 N/mm ² ≥ 5%	500N/mm ² /550 N/mm ² ≥ 5%	
0,2% reken-grenskracht	F_{yk}(F_{0,2k})	[kN]	57	77	100	160	245	310	405	510	630	726	980	1441	1760	2209
Breukkracht	F_{tk}=1,08x F_{yk}	[kN]	62	85	110	175	270	340	440	560	690	799	1080	1818	2215	2430
Oppervlakte dwarsdoorsnee	A	[mm ²]	113	154	201	314	491	616	804	1020	1260	1452	1960	2597	3167	4418
Gewicht	G	[kg/m]	0,89	1,21	1,58	2,47	3,85	4,83	6,31	7,99	9,87	11,40	15,40	20,38	24,86	34,68

GEWI® (TR)

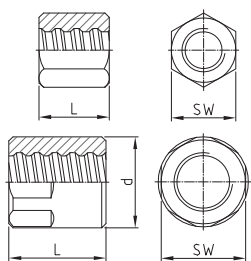


	$\emptyset_{\text{NENN}}/\emptyset_{\text{NOM}}$	[mm]	18	22	25	28	30	35	43	50	57,5	63,5	75
Diameter	max d_A	[mm]	21	25	28	32	34	40	48	55	63	70	82
Tussenlengte spoed	c	[mm]	8	8	10	11	11	14	17	18	20	21	24
Treksterkte	f_{yk}(f_{0,2k}/A_{gt1})		670N/mm ² /800 N/mm ² ≥ 5%										
0,2% rekengrenskracht	F_{yk}(F_{0,2k})	[kN]	170	255	329	413	474	645	973	1315	1740	2122	2960
Breukkracht	F_{tk}	[kN]	204	304	393	493	565	770	1162	1570	2077	2534	3535
Oppervlakte dwarsdoorsnee	A	[mm ²]	254	380	491	616	707	962	1452	1963	2597	3167	4418
Gewicht	G	[kg/m]	2,00	2,98	3,85	4,83	5,55	7,55	10,40	15,40	20,38	24,86	34,68



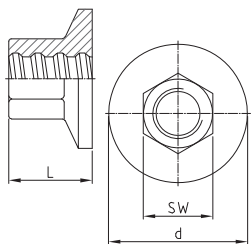
GEWI® T

(T2002 - Ø) ANKERMOER GEWI®



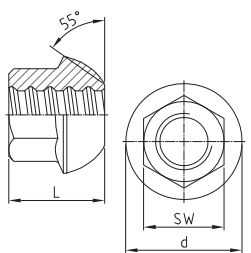
Ø [mm]	12	14	16	20	25	28	32	36	40	43	50	57,5	63,5	75
SW [mm]	22	27	32	36	41	46	55	60	65	70	79	90	100	100
L [mm]	25	35	40	45	50	55	60	65	70	75	90	110	115	100
d [mm]	-	-	-	-	-	-	-	-	-	-	-	102	108	108
[kg]	0,10	0,12	0,20	0,27	0,34	0,48	0,78	1,00	1,19	1,51	2,17	4,13	4,72	2,99

(T2073 - Ø) ANKERMOER GEWI®



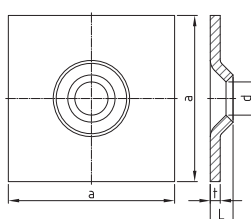
Ø [mm]	12	14	16	20	25	28	32	36	40	43	50	57,5	63,5	75
SW [mm]	-	-	30	36	41	46	50	60	65	70	80	90	100	-
L [mm]	-	-	33	40	45	50	60	65	70	80	85	100	115	-
d [mm]	-	-	50	70	70	90	100	110	120	130	150	175	190	-
[kg]	-	-	0,25	0,43	0,50	0,77	1,40	1,64	2,10	2,43	3,88	6,09	7,38	-

(T2044 - Ø) KALOTTEMOER GEWI®

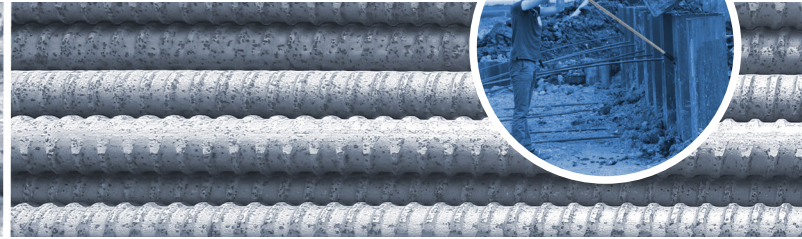
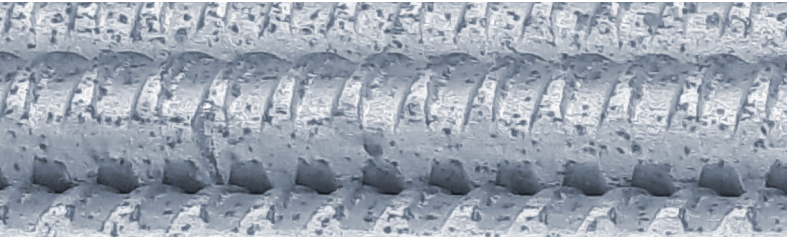


Ø [mm]	12	14	16	20	25	28	32	36	40	43	50	57,5	63,5	75
SW [mm]	-	-	27	36	41	41	46	-	60	70	80	90	100	100
L [mm]	-	-	33	42	45	54	57	-	70	80	85	100	115	120
d [mm]	-	-	35	49	55	62	70	-	88	100	107	120	144	160
[kg]	-	-	0,11	0,30	0,35	0,45	0,60	-	1,50	2,12	2,57	3,79	5,51	6,62

(T2132 - Ø) ANKERPLAAT GEWI®

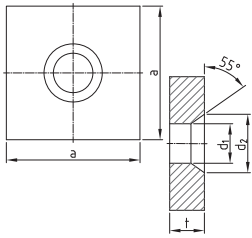


Ø [mm]	12	14	16	20	25	28	32	36	40	43	50	57,5	63,5	75
a [mm]	-	-	150	150	150	200	200	-	200	-	-	-	-	-
t [mm]	-	-	25	25	25	25	27	-	42	-	-	-	-	-
d ₁ [mm]	-	-	10	10	10	10	12	-	20	-	-	-	-	-
d ₂ [mm]	-	-	22	26	34	34	40	-	53	-	-	-	-	-
[kg]	-	-	1,77	1,76	1,74	3,11	3,70	-	5,90	-	-	-	-	-



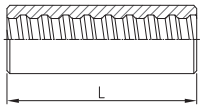
GEWI® T

(T2011 - Ø) ANKERPLAAT GEWI®



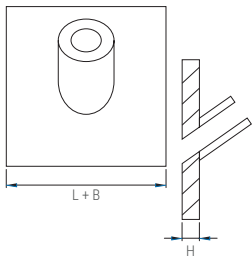
Ø [mm]	12	14	16	20	25	28	32	36	40	43	50	57,5	63,5	75
a [mm]	-	-	60	70	90	100	120	-	150	160	190	220	245	275
t [mm]	-	-	10	12	15	15	20	-	30	40	45	50	50	65
d ₁ [mm]	-	-	25	30	35	40	52	-	65	75	83	92	104	118
d ₂ [mm]	-	-	33	44	49	54	60	-	76	93	96	110	121	145
[kg]	-	-	0,24	0,37	0,81	0,99	1,91	-	4,48	6,54	10,78	16,25	20,09	32,60

(T3003 - Ø) KOPPELMOF GEWI®



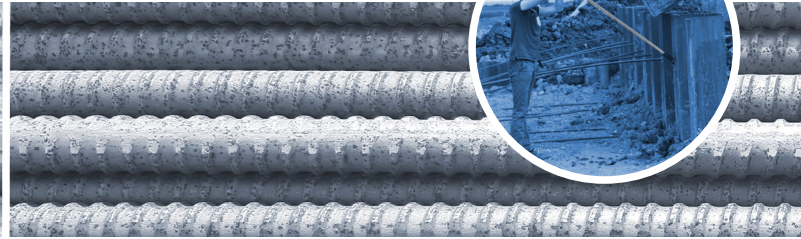
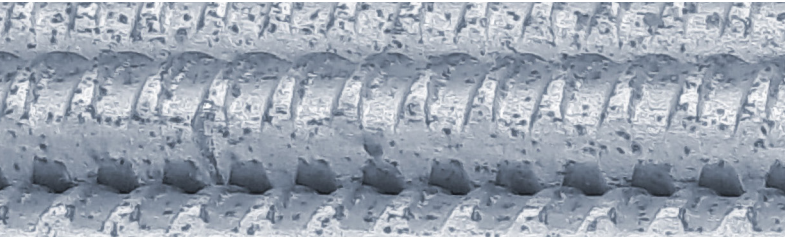
Ø [mm]	12	14	16	20	25	28	32	36	40	43	50	57,5	63,5	75
d [mm]	22	27	32	36	40	45	52	60	65	80	80	102	102	108
L [mm]	60	75	90	105	115	125	140	150	160	170	200	230	260	240
[kg]	0,11	0,22	0,37	0,52	0,62	0,85	1,32	2,10	2,34	4,49	4,49	9,54	9,45	8,01

ANKERSTOEL



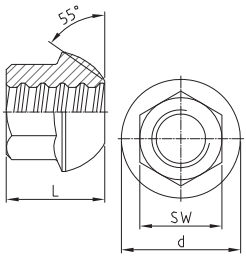
Ø [mm]	12	14	16	20	25	28	32	36	40	43	50	57,5	63,5	75
L [mm]	-	-	175	200	200	-	-	-	-	-	-	-	-	-
B [mm]	-	-	175	200	200	-	-	-	-	-	-	-	-	-
H [mm]	-	-	10	15	15	-	-	-	-	-	-	-	-	-

Standaard beschikbaar op 30 & 45 graden. Ook andere hoeken zijn mogelijk.



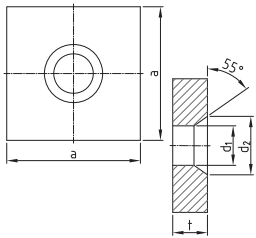
GEWI® TR

(TR2001 - Ø) KALOTTEMOER GEWI®



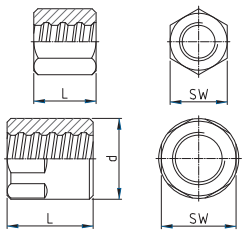
Ø [mm]	18	22	25	28	30	35	43	50	57,5	63,5	75
SW [mm]	32	36	41	46	50	60	70	80	90	100	120
L [mm]	35	45	50	55	60	70	85	100	115	125	150
d [mm]	43	53	60	67	71	83	102	116	137	151	178
[kg]	0,18	0,27	0,47	0,62	0,66	1,40	2,22	3,44	5,69	7,52	12,94

(TR2011 - Ø) ANKERPLAAT GEWI®



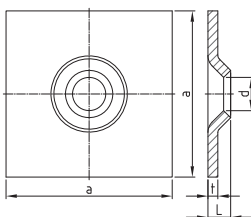
Ø [mm]	18	22	25	28	30	35	43	50	57,5	63,5	75
a [mm]	100	110	125	135	145	170	210	240	275	300	325
t [mm]	25	30	30	35	35	40	50	55	60	65	70
d ₁ [mm]	27	32	35	40	40	47	58	70	75	82	100
d ₂ [mm]	39	47	53	59	63	73	90	110	119	131	159
[kg]	1,83	2,62	3,40	4,59	5,32	8,36	15,96	22,59	32,77	42,19	51,89

(TR2002 - Ø) ANKERMOER GEWI®

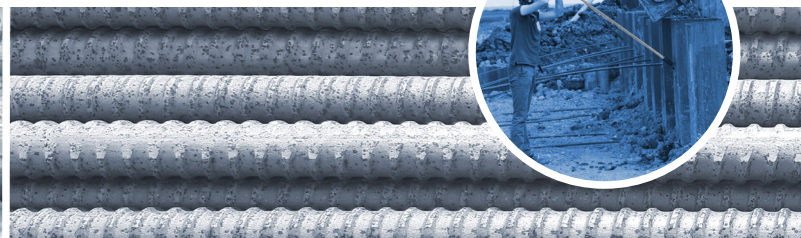
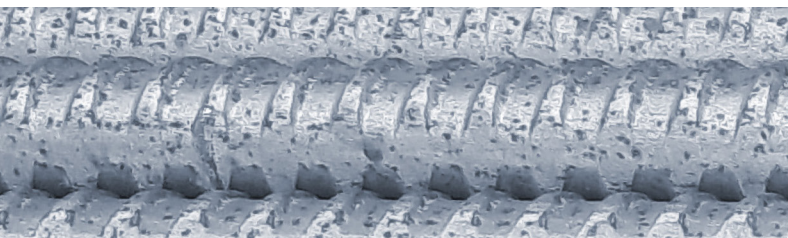


Ø [mm]	18	22	25	28	30	35	43	50	57,5	63,5	75
SW [mm]	36	41	46	50	55	65	79	79	90	100	100
L [mm]	45	50	55	60	65	70	90	100	120	145	130
d [mm]	-	-	-	-	-	-	-	-	102	114	108
[kg]	0,29	0,39	0,53	0,67	0,90	1,41	2,62	2,53	4,53	6,97	3,86

(TR2132 - Ø) KALOTTEPLAAT GEWI®

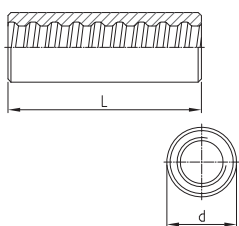


Ø [mm]	18	22	25	28	30	35	43	50	57,5	63,5	75
a [mm]	150	150	200	200	200	-	-	-	-	-	-
L [mm]	25	25	25	27	27	-	-	-	-	-	-
t [mm]	10	10	10	12	12	-	-	-	-	-	-
d [mm]	26	34	34	40	40	-	-	-	-	-	-
[kg]	1,76	1,74	3,11	3,70	3,70	-	-	-	-	-	-



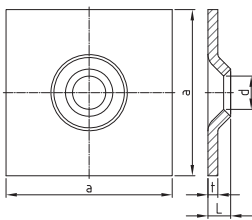
GEWI® TR

(TR3003 - Ø) KOPPELMOF GEWI®



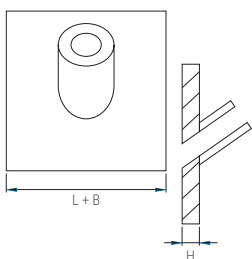
Ø [mm]	18	22	25	28	30	35	43	50	57,5	63,5	75
d [mm]	36	40	45	50	55	65	80	90	102	114	108
L [mm]	100	110	130	140	150	180	200	210	250	300	260
[kg]	0,57	0,55	1,05	1,36	1,84	3,16	5,42	6,92	10,37	15,85	8,98

(TR2073 - Ø) ANKERSTUK GEWI®



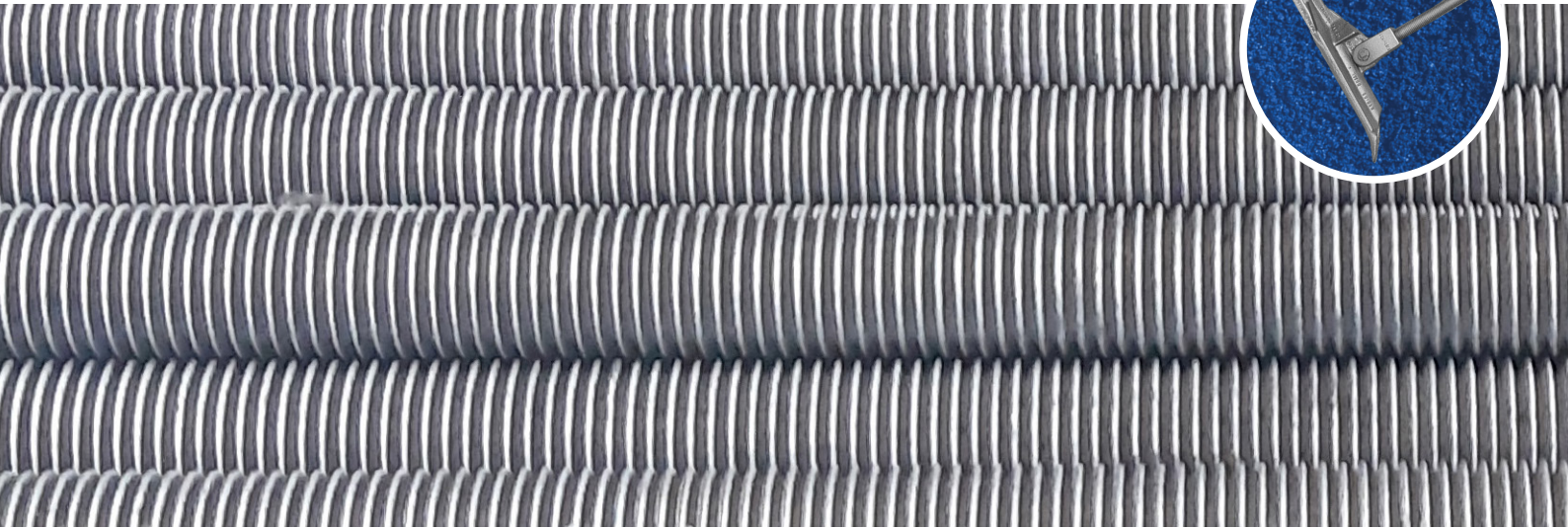
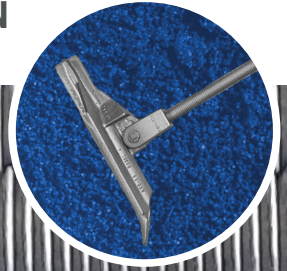
Ø [mm]	18	22	25	28	30	35	43	50	57,5	63,5	75
SW [mm]	32	36	41	46	50	60	70	80	90	100	120
L [mm]	35	45	50	55	60	70	85	100	115	125	150
d [mm]	55	65	75	85	90	105	130	150	175	190	230
[kg]	0,28	0,43	0,62	0,85	1,03	1,66	2,74	3,63	6,96	8,78	15,03

ANKERSTOEL



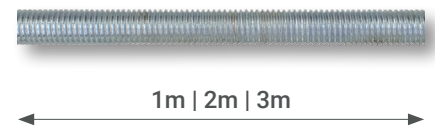
Ø [mm]	18	22	25	28	30	35	43	50	57,5	63,5	75
L [mm]	-	-	200	220	250	250	-	-	-	-	-
B [mm]	-	-	200	220	250	250	-	-	-	-	-
H [mm]	-	-	20	20	25	25	-	-	-	-	-

Standaard beschikbaar op 30 & 45 graden. Ook andere hoeken zijn mogelijk.



JLD-ANKERSTAVEN METRISCH

Door het proces van thermisch verzinken wordt het staal geheel omhuld door een laagje zink. De hechting op het staaloppervlak gebeurt via één of enkele zink/ijzer-legeringslagen. Zolang deze laag niet beschadigd wordt door bijvoorbeeld snijden, ponsen, boren of lassen kan er geen corrosieve atmosfeer bij het staal komen.



PRODUCT SPECIFICATIE

		M10	M12	M16	M20	M20	M24	M24
Diameter draad	[mm]	10	12	16	20	20	24	24
Spoed	[mm]	1,5	1,75	2	2,5	2,5	3	3
Oppervlak	[mm ²]	58	84,3	157	245	245	353	353
Gewicht	[kg/m]	0,5	0,75	1,25	2,10	2,10	3,00	3,00
Staalkwaliteit		4.8	4.8	4.8	4.8	8.8	4.8	8.8
Treksterkte	[N/mm ²]	400	400	400	400	800	400	800
Vloeisterkte	[N/mm ²]	320	320	320	320	640	320	640
Breukkracht	[kN]	18,56	29,96	50,13	78,33	156,67	112,80	225,59
Ft, max, st, d, volgens CUR 166	[kN]	16	21,4	44,8	70	140	100,85	201,71

BEVESTIGINGSMIDDELEN

Metrische staven kunnen in diverse afmetingen geleverd worden. Uiteraard leveren wij ook alle mogelijke bevestigingsmaterialen, zoals de: oogmoer, zeskantmoer, hoge moer (koppelmoer), sluitring, spanwartel en balkopbout. Voor andere bevestigingsmiddelen kunnen wij samen kijken naar de opties en mogelijkheden.



Oogmoer



Zeskantmoer



Hoge moer



Sluitring



Snapwartel



Balkopbout



ADVIES EN HULP

JLD International BV is wereldwijd leverancier van JLD Klapankers en daarbij behorende onderdelen: moeren, ankerstangen en ankerstoelen. Onze JLD Klapankers hebben uitgebreide constructieve toepassingsmogelijkheden voor grondverankering. Dankzij het typische mechanisme van intrillen en kantelen, wordt de grond minimaal verstoord. De prijsverhouding t.o.v. substituten en de eenvoudige manier van installatie met behulp van standaard gereedschap, maakt ons ankersysteem een prachtig product voor verankering in vrijwel alle grondsoorten. Bovendien wordt op elk geïnstalleerd anker de vooraf berekende benodigde trekkracht aangebracht. Het installeren en testen gebeurt gelijktijdig, waardoor het anker direct belastbaar is.

Tevens zijn wij leverancier van JLD kunststof- en glasvezel versterkte damwanden. Onze damwanden hebben uitgebreide toepassingsmogelijkheden voor grond- en/of waterkerende constructies. Enkele voordelen van JLD kunststofdamwanden is dat ze niet worden aangetast door de omgeving, bestand tegen chemicaliën, licht in gewicht en vorstbestendig zijn.

