



JLD International BV

Postbus 144
1135 ZK EDAM
Nederland

Tel. +31 (0)299 622 396

Mail. info@JLDinternational.com
Web. www.JLDinternational.com

*Veiligheid, kwaliteit en milieu staan bij JLD voorop.
Wij zijn: VCA** | ISO 9001 | CO₂ Nivo5 gecertificeerd.
Meer informatie hierover vindt u op onze website.*

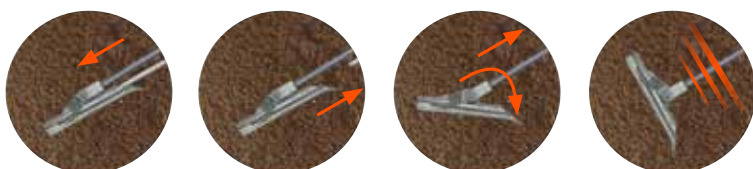


GRONDVERANKERING

Het JLD Klapanker is een mechanisch grondanker met uitgebreide constructieve toepassingsmogelijkheden voor grondverankering in de civiele-, utiliteits- en maritieme industrie.

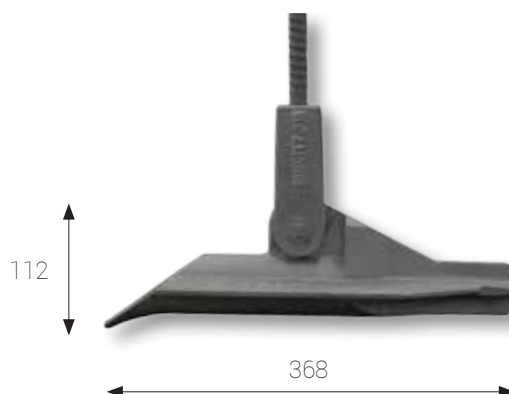
HET JLD-KLAPANKER

Het JLD Klapanker biedt ten opzichte van andere systemen de voordelen dat ankerkracht dankzij het ingenieuze mechanisme van aanbrenge en kantelen "zonder grondverstoring" wordt bereikt en direct te belasten is.



PRODUCTGEGEVENS

Type	JLD 2.2	[-]
Breedte	178	[mm]
Lengte	368	[mm]
Hoogte	112	[mm]
Oppervlakte	48.580	[mm ²]
Breuksterkte	220	[kN]
Vloeisterkte	165	[kN]
Afwerking	Behandeld	



TOEPASBARE ANKERSTAVEN

Type	Materiaal	
GEWI® 16T, 20T, 25T	Hoogwaardig geschroefd staal (onbehandeld)	
M16, M20, M24	Thermisch verzinkt staal	